

LES RECYCLABLES dans le bac de tri

MÉMO-TRI

CHEZ VOUS, TOUS LES EMBALLAGES ET TOUS LES PAPIERS SE TRIENT

EMBALLAGES PLASTIQUES

+ Nouveau



pots / barquettes / boîtes / sachets / films



bouteilles / bidons / flacons

EN VRAC pas dans un sac

PAS D'OBJETS que des emballages



NE PAS IMBRIQUER



BIEN VIDER inutile de laver

AVEC ou sans BOUCHON

EMBALLAGES MÉTALLIQUES



acier / aluminium

PAPIERS



journaux / magazines prospectus / catalogues cahiers / feuilles enveloppes

EMBALLAGES EN CARTON



boîtes cartonnettes briques alimentaires

LE VERRE dans le conteneur à verre

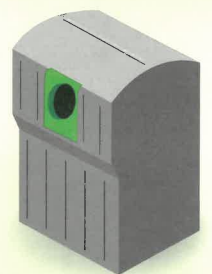
EMBALLAGES EN VERRE

i Uniquement des emballages

- NE PAS METTRE vaisselle, céramique, pyrex, faïence, verre, miroir, poterie ou ampoule...



pots / bocaux / flacons / bouteilles



BIEN VIDER inutile de laver

AVEC ou sans BOUCHON

LES BIODÉCHETS dans le composteur

DÉCHETS DE CUISINE, DE JARDIN

i Pour du compostage individuel ou collectif, contactez le SYBERT au 03 81 21 15 60 - compostage@sybert.fr

- NE PAS METTRE viande, os, poisson, litière d'animaux



épluchures, coquilles d'œuf, filtres à café, thé, feuilles, fleurs...



UN DOUTE ?
UNE QUESTION ?

Votre service gestion des déchets
gestion-dechets@grandbesancon.fr

03 81 41 55 35

Grand
Besançon

